

# Vorwort

Während der Corona-Pandemie 2020 schreibt Thomas Eckert, langjähriger Instrumentallehrer für Blechblasinstrument an der Musikschule Rhön-Grabfeld, nicht nur für seine Schülerinnen und Schüler dieses Etüdenheft

## „Next Level“

\*

### Etüden, die mitwachsen

war der Gedanke, im Lockdown den Schüler\*innen Notenmaterial an die Hand zu geben, das den unterschiedlichen spieltechnischen Anforderungen einer heterogenen Instrumentalklasse gerecht wird. Grundlegendes Notenmaterial, das dem Leistungsstand aller Schüler\*innen, Kindern, Jugendlichen und Erwachsenen entspricht und zum Entdecken des nächsten „Levels“ anregt.

Level 1 (entsprechend den Anforderungen bei Computerspielen benannt) ist in Anlehnung an „Brass in Class“ für Bläser im ersten bis zweiten Ausbildungsjahr (Band 1) gut spielbar. Der Ambitus umfasst eine Oktave, entwickelt eine fortschreitende Melodieführung und stellt gemäßigte Anforderungen an Rhythmus und Tonarten. Level 1 eignet sich auch bei fortgeschrittenen Schülern hervorragend zur Verbesserung der Luftführung, Dynamik, Artikulation und für einen präzisen Anstoß.

Level 2 ist mit seinem erweiterten Ambitus und den Dreiklangsbrechungen für Mittelstufen-Schüler gedacht, die sich z.B. auf die erste Stufe einer Leistungsprüfung o.ä. vorbereiten. Die Anforderungen entsprechen in etwa „Brass in Class“ Band 2.

Level 3 und der Extrabonus sind für fortgeschrittene und ambitionierte Schüler bestens geeignet. Akkordbrechungen, Erweiterung der gemäßigt hohen Tonlage und eine variable Melodieführung fordern ein konzentriertes Üben.

Die drei Levels können als Duett oder Trio kombiniert und zusammen gespielt werden.

Wie die Instrumentalhefte „Brass in Class“ sind die Etüden der Violin- und Bassschlüssel-Ausgabe miteinander kombinierbar.

Die musikalische Melodieführung sowie der Spaß beim Üben und Spielen sollen dabei immer im Vordergrund stehen.

# 8 No Cheats!

## Level 1

Musical notation for Level 1, measures 1-12. The piece is in 2/4 time. The first staff starts with a *mf* dynamic and a slur over measures 5-8, ending with a *f* dynamic. The second staff starts with *mf*, has a *p* dynamic at measure 10, a *cresc.* marking, and ends with *mf*. The third staff concludes the level with a final cadence.

## Level 2

Musical notation for Level 2, measures 13-24. The first staff starts with *mf*. The second staff starts with *f* and has a *mf* dynamic at measure 18. The third staff starts with *cresc.* and ends with *mf*. The fourth staff concludes the level with a final cadence.

## Level 3

Musical notation for Level 3, measures 25-32. The first staff starts with *mf*. The second staff starts with *f* and concludes the piece with a final cadence.

# Bluestonleiter auf C



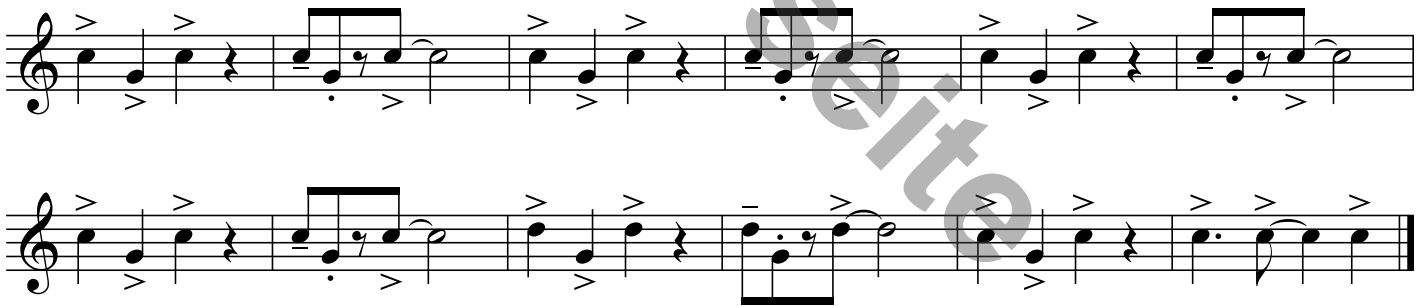
## 23.1 Retro

Level 1

Bluestempo  $\text{♩} = \text{♩}^3$



Level 2



Level 3

